

Aide à la décision avec **PROMETHEE**



Vous prenez des décisions importantes:

- Stratégie,
- Achats,
- Investissements,
- Gestion d'un portefeuille de projets,
- Gestion des ressources humaines,
- Changements technologiques, ...

Une bonne prise de décision implique de maîtriser :

- De grandes quantités de données,
- Un environnement qui évolue au cours du temps,
- Des objectifs souvent conflictuels,
- Plusieurs acteurs ayant des priorités différentes,
- Des ressources limitées.



Des outils sont disponibles pour vous aider à :

- **Structurer** - Quels sont les facteurs importants ?
- **Qualifier** - Comment mesurer les impacts ? Quelles sont vos priorités ?
- **Visualiser** - Pourquoi est-il difficile de déterminer le bon choix ?
- **Analyser** - Est-ce certain ? Ce choix est-il vraiment le meilleur ?
- **Décider** - Classer les décisions de la meilleure à la pire.

PROMETHEE peut vous aider :

- Plus de 2000 publications scientifiques.
- Plus de 25 années d'applications réussies dans les organisations publiques et privées.
- Logiciel **Visual PROMETHEE**.
- Modélisation des préférences simple, flexible et efficace.
- Visualisation GAIA 2D et 3D.
- Analyse de sensibilité interactive.



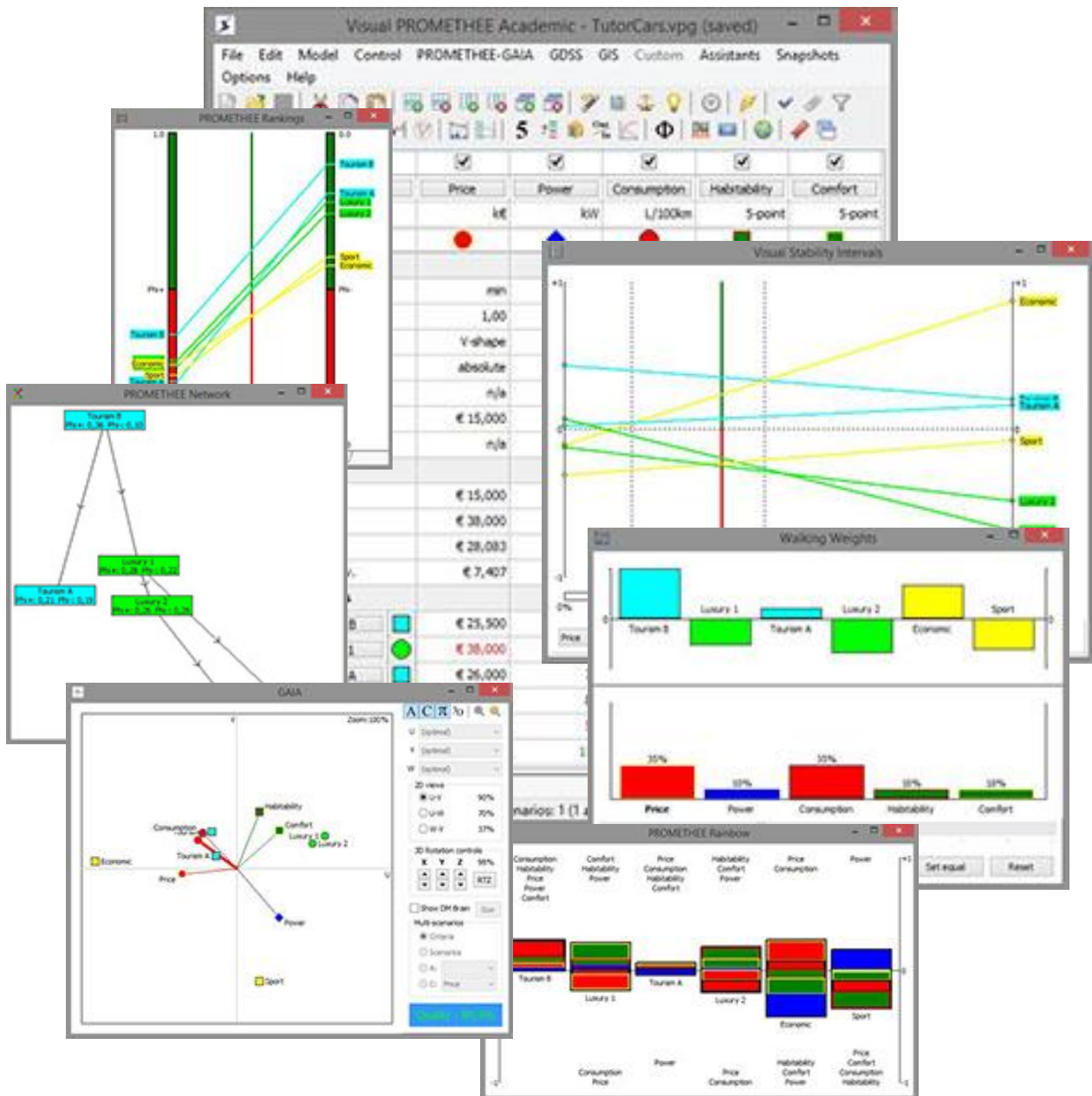
Consultez www.promethee-gaia.net pour plus d'informations.

Des experts reconnus et une importante communauté internationale :

- Méthodologie et logiciel développés par les Professeurs Jean-Pierre Brans (VUB) et Bertrand Mareschal (ULB) à Bruxelles.
- Plus de 3500 experts PROMETHEE dans 83 pays.

Visual PROMETHEE

Logiciel d'aide à la décision multicritère



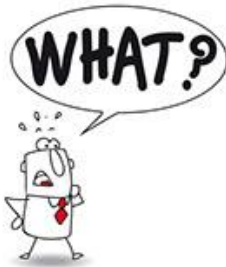
Démo disponible sur :

www.promethe-gaia.net

Decision Aid with **PROMETHEE**

Important **decisions** have to be made every day:

- Strategy,
- Procurement,
- Investment,
- Project portfolio management,
- Human resources management,
- Technological changes, ...



Decision-making involves:

- Large quantities of data,
- Changing environments,
- **Conflicting objectives,**
- **Several actors with different priorities,**
- Limited resources.

Tools are available to help you:

- **Structure** - What are the important factors?
- **Qualify** - How to measure impacts? What priorities?
- **Visualize** - What makes it difficult to choose?
- **Analyze** - Is it safe? Is it really good?
- **Decide** - Rank decisions from the best to the worst one.



PROMETHEE can help you.

PROMETHEE is a **proven** approach:

- Over **2000** scientific published references.
- Over **25 years** of successful applications in private and public organizations.
- **Visual PROMETHEE** software.
- Flexible, efficient and yet simple preference modeling.
- GAIA 2D and 3D visual analysis.
- Interactive sensitivity analysis.

Check www.promethee-gaia.net for more details.

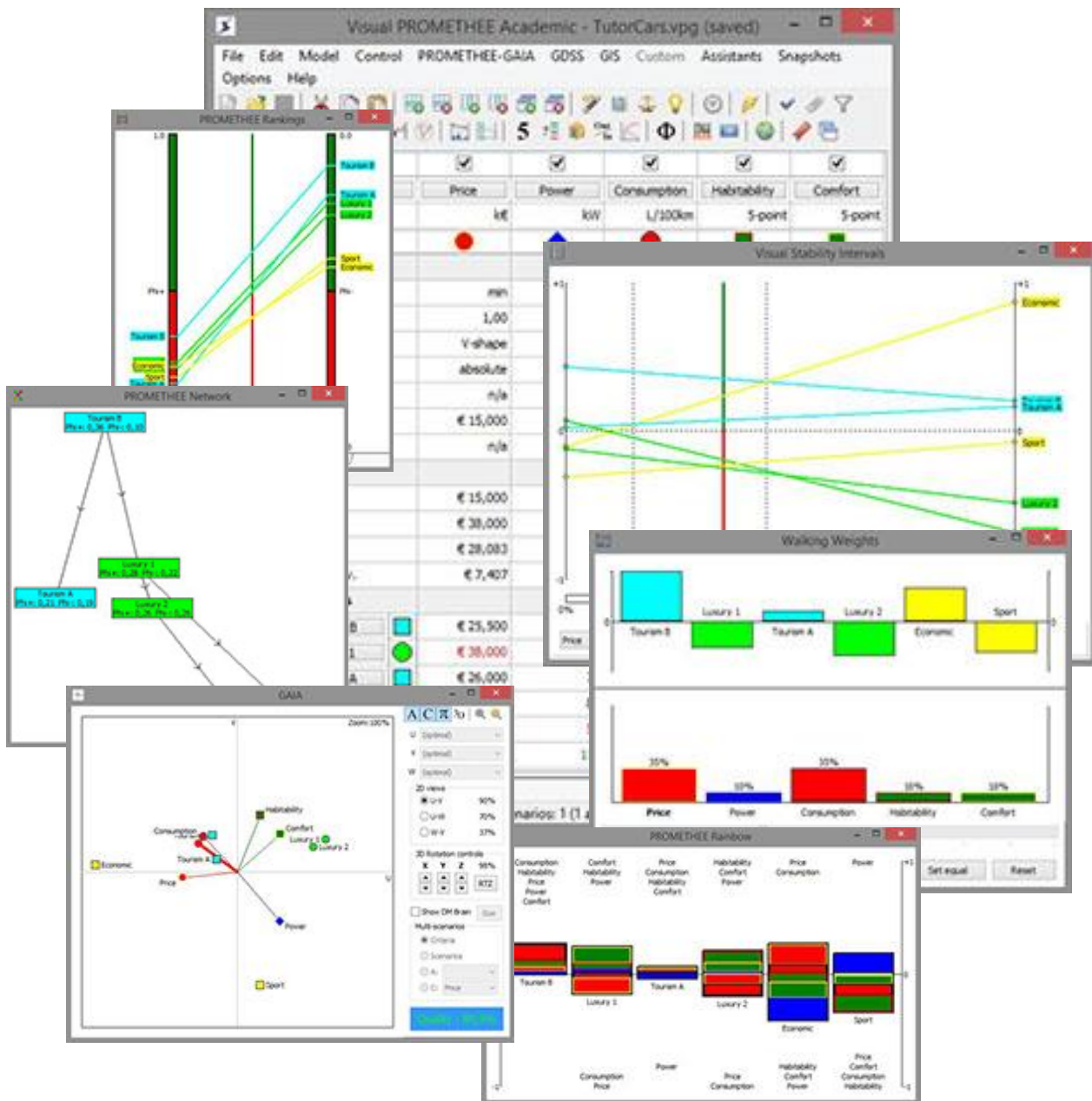
Supported by renowned experts and a strong **international community**:

- Methodology and software developed in Brussels by Professors Jean-Pierre Brans (VUB) and Bertrand Mareschal (ULB).
- Over **3500** PROMETHEE specialists from **83** countries.



Visual PROMETHEE

Multicriteria Decision Aid Software



Demo available for download:

www.promethe-gaia.net